



GSD
formación
profesional

F.P.

GRADO
MEDIO

2000h



Guía en el
medio natural
y de tiempo libre

Formación Profesional

en

GSD



GSD Cooperativa desarrolla desde hace una década un destacado programa de fomento de la **Formación Profesional**, con el objetivo de una clara orientación hacia el empleo. La importante apuesta se plasma en planes de estudio de numerosos Ciclos Formativos, tanto de Grado Medio como de Grado Superior, que se realizan fundamentalmente en la modalidad de **clases presenciales**. Así mismo, en colaboración con la UNED, se ofrece la posibilidad de estudiar algunos ciclos de **Formación Profesional a distancia**. Igualmente, GSD oferta los estudios de **FP Básica**, en sintonía con esta decisiva apuesta por el empleo.

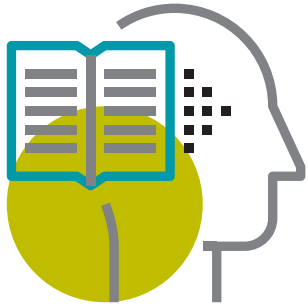
De acuerdo con la legislación vigente, la FP comprende el conjunto de acciones formativas que capacitan para el desempeño cualificado de las diversas profesiones, el acceso al empleo y la participación activa en la vida social, cultural y económica.

Como una característica esencial de nuestro proyecto educativo, se han potenciado los programas de **FP Dual** en todas las familias de los Ciclos Formativos de Grado Superior. Estos planes combinan los contenidos teóricos que se imparten en nuestros Centros educativos con la formación práctica en empresas. Su adecuación a las necesidades reales del mercado de trabajo mejora de forma notable la empleabilidad de los estudiantes y su cualificación profesional.

La colaboración entre centros laborales y educativos propicia una formación mucho más actual, que responde a las necesidades del mercado de trabajo. Durante la formación práctica, los estudiantes están supervisados por tutores, tanto de la empresa como del centro educativo.



Plan de Formación



(*) Estos módulos se desarrollan con dos docentes para mayor seguridad y control de los alumnos.

1º CURSO

- ▶ Técnicas de equitación.
- ▶ Atención a grupos.
- ▶ Organización de itinerarios.
- ▶ Guía de baja y media montaña (*).
- ▶ Guía de bicicleta (*).
- ▶ Técnicas de tiempo libre.
- ▶ Técnicas de natación.
- ▶ Empresa e iniciativa emprendedora.

2º CURSO

- ▶ Guía ecuestre.
- ▶ Socorrismo en el medio natural.
- ▶ Guía en el medio natural acuático.
- ▶ Maniobras con cuerdas.
- ▶ Formación y orientación laboral.
- ▶ Lengua extranjera profesional (inglés profesional).
- ▶ Formación en Centros de Trabajo.



¿Por qué en GSD?

- Proyecto Erasmus + Programas de Movilidad Europea.
- Instalaciones deportivas y piscina en el propio centro.
- Actividades complementarias relacionadas con la titulación: escalada, barranquismo, kayak, etc.
- Tutorías individualizadas y grupales.
- Orientación académica y profesional.
- Amplia cartera de empresas colaboradoras.

¿Qué voy a aprender?

- Organizar itinerarios y guiar grupos progresando a pie, con cuerdas, en bicicleta, en embarcaciones y a caballo por:
 - Entornos naturales de baja y media montaña.
 - Terreno nevado tipo nórdico.
 - Cavidades de baja dificultad.
 - Barrancos de bajo riesgo.
 - Medio acuático.
 - Instalaciones de ocio y aventura.
- Dinamizar actividades de tiempo libre.



Requisitos de acceso

Título de Graduado en ESO o de un nivel académico superior | Título Profesional Básico (Formación Profesional Básica) | Título de Técnico o de Técnico Auxiliar o equivalente.
Segundo curso del Bachillerato Unificado y Polivalente (BUP) | Prueba de acceso a la Universidad para mayores de 25 años | Prueba de acceso a ciclos formativos de grado medio.

Al finalizar mis estudios, ¿qué puedo hacer?

Trabajar

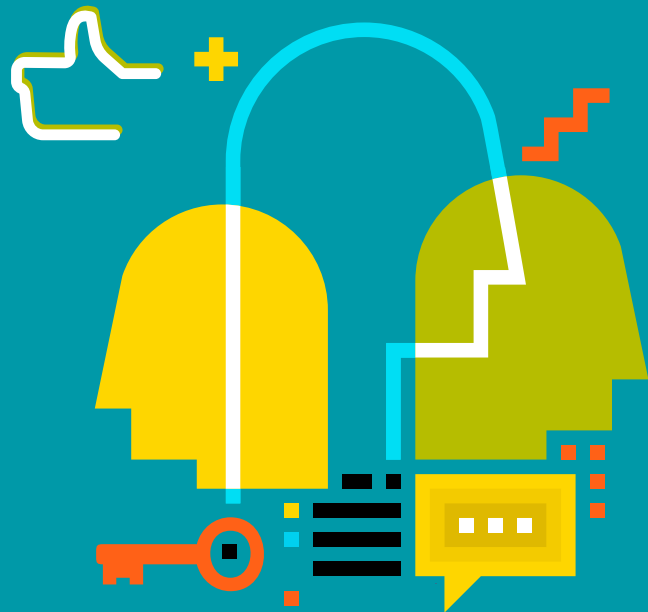
- **Diseñador, organizador y guía** de actividades físico-deportivas recreativas guiadas por el medio natural: ecuestres o de senderismo terrestre hasta media montaña, montañismo, travesía, y rutas nevadas tipo nórdico con raquetas.
- **Guía** de barrancos o de espeleología de dificultad baja, de itinerarios en bicicleta de montaña y de cicloturismo, de itinerarios a caballo, o en el medio acuático en embarcaciones de recreo.
- **Monitor** de tiempo libre educativo infantil y juvenil, de campamentos, de albergues de juventud, de casas de colonias, de granjas-escuelas, y de aulas y escuelas de naturaleza, de actividades en el marco escolar, o en instalaciones de ocio y aventura.
- **Socorrista** en playas marítimas o fluviales, lagos y embalses, en actividades acuáticas en el entorno natural o náutico-deportivas, o de apoyo en unidades de intervención acuática.

Seguir estudiando

- Cualquier otro ciclo de Formación Profesional (de grado medio o grado superior) con la posibilidad de establecer convalidaciones de módulos profesionales de acuerdo a la normativa vigente y sin necesidad de prueba de acceso.
- Cursos de especialización profesional.
- Bachillerato en cualquiera de sus modalidades.
- Preparación de las Pruebas de Evaluación de Bachillerato (únicamente las asignaturas troncales).



Empieza
a ser ya...



...lo que siempre
has querido ser